



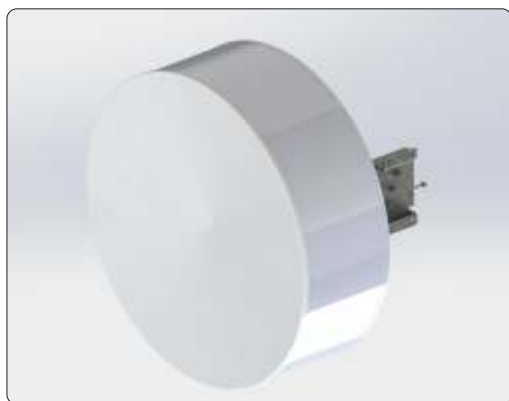
Antena Parabólica 5 Ghz 90 cm - com Radome

Antena para transmissão e recepção, com polarização Simples Linear (H ou V) ou Dupla. Ideal para links ponto-a-ponto.

Confeccionada com dimensões compactas para redução de carga ao vento e peso.

É Confeccionada sendo sua parábola em alumínio e vedada com um radome em ABS. Possui tratamento anticorrosivo com epoxi em coloração branca.

Suporte de fixação com ajuste de Azimute e Elevação.



CARACTERÍSTICAS ELÉTRICAS

Diâmetro.....	0,9 metros
Faixa de Frequência.....	4.9 a 6.1 Ghz
Polarização.....	Simples ou Dupla Polarização
Impedância.....	50 ohms
Ganho Inicial.....	32,6 dBi
Ganho Central.....	33,9 dBi
Ganho Final.....	32,8 dBi
Relação F/C.....	> 54 dB
Isolação de Pol. Cruzada.....	> 30 dB
Isolação entre Portas.....	> 35 dB
VSWR.....	< 1.5:1
Ângulo de ½ Potência.....	4,2°
Conexão de Entrada.....	N-Fêmea (H e V)

CARACTERÍSTICAS MECÂNICAS

Ajuste Elevação.....	± 45°
Ajuste Azimute.....	± 30°
Peso.....	26 Kg
Área Exposta.....	0,79 m²
Dimensões Embalada.....	990 x 990 x 840 mm
Peso Bruto.....	39 Kg
Resistência a ventos.....	200 Km/h
Proteção elétrica.....	Por intermédio da estrutura da antena

MODELO

PBUHP2



Antena Parabólica
Ultra High Performance
Modelo 2

90



90 cm

R



Com Radome

5

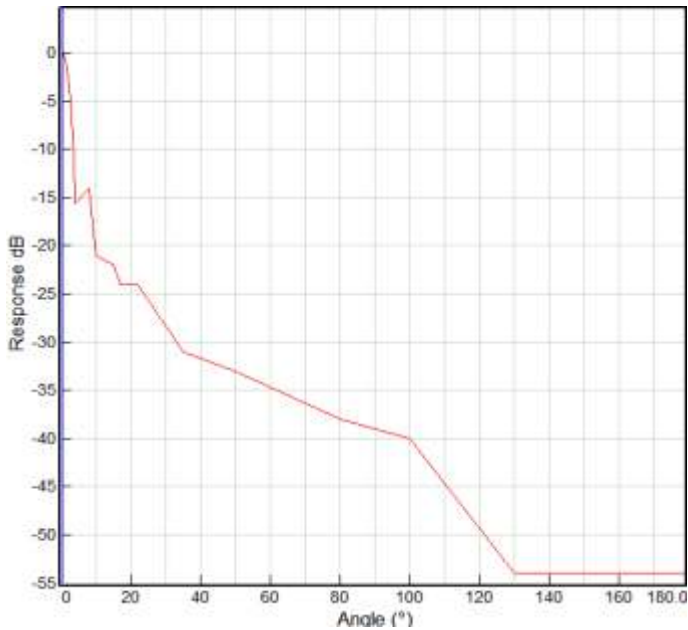


4.9 a 6.1 GHz

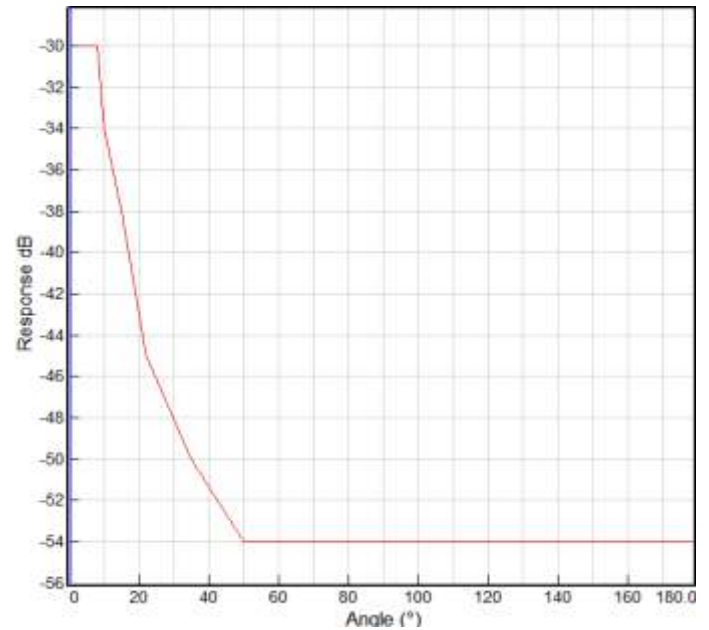
Parabólica 5,0 Ghz - 90 cm com Radome Simples ou Dupla Polarização

Diagramas de Radiação
Pol. Horizontal e Vertical

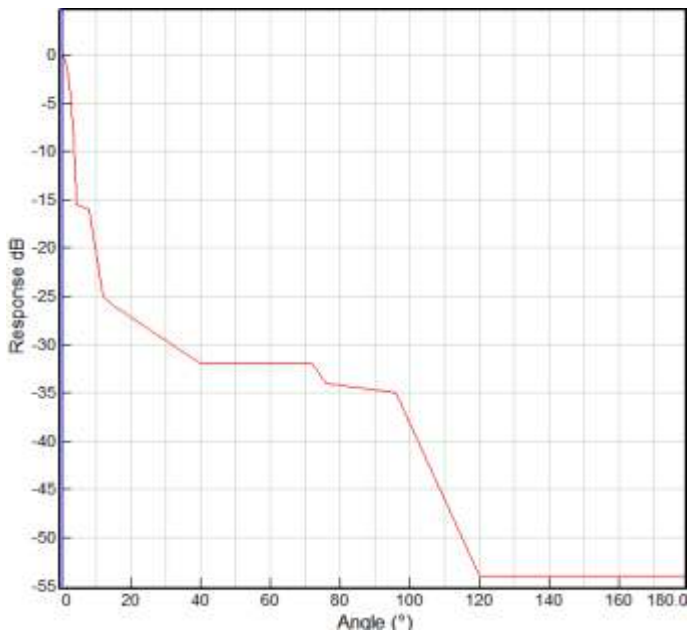
H/H



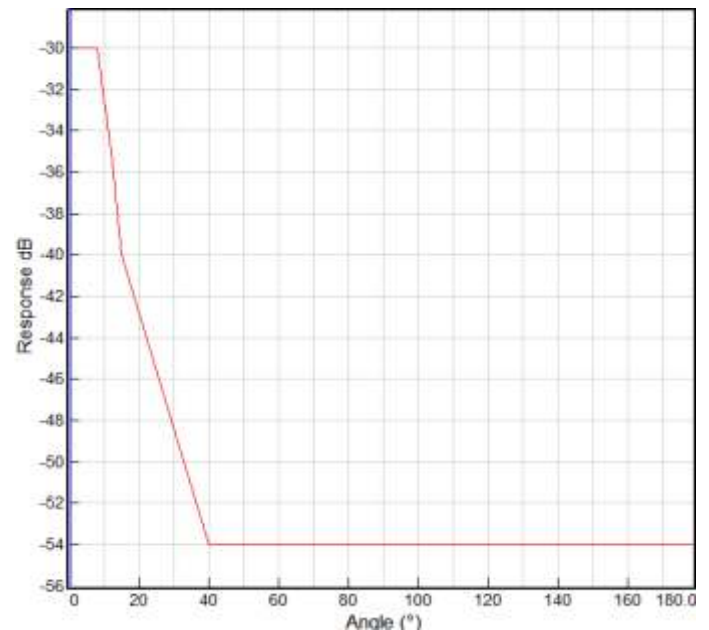
H/V



V/V



V/H



Parabólica 5,0 Ghz - 90 cm com Radome Simples ou Dupla Polarização

Desenhos Mecânicos do Suporte de Fixação

